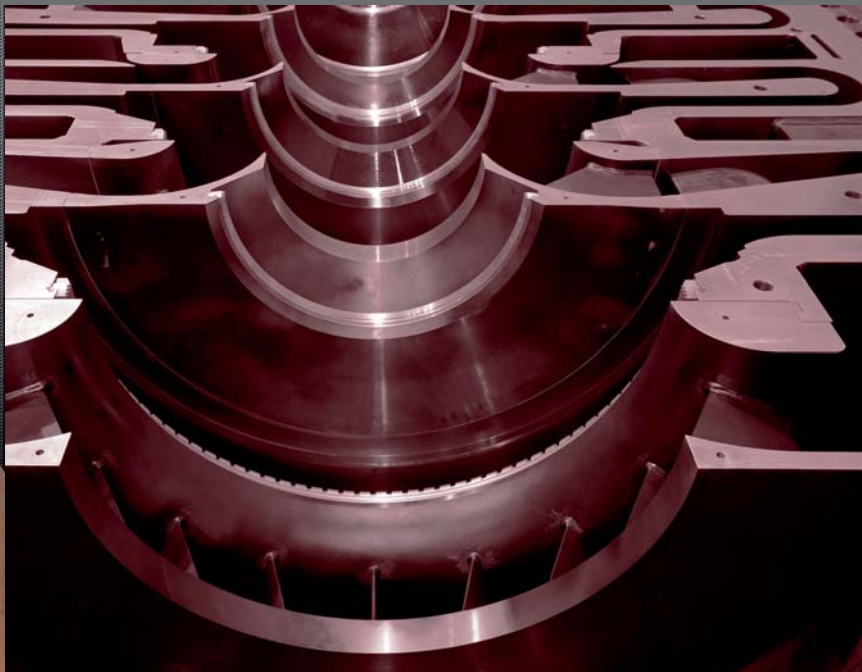


Fixturlaser Géométrie

MESURES D'ALESAGE

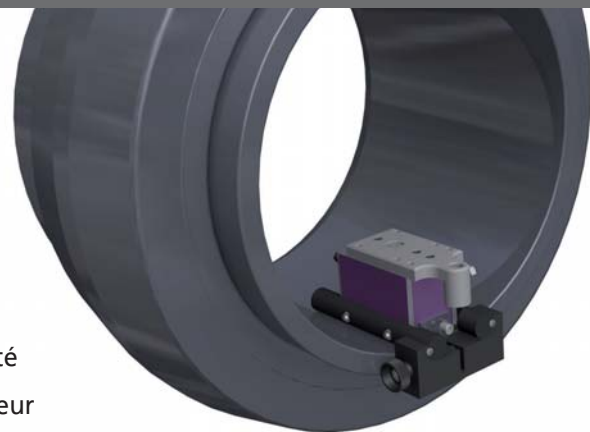


RECTITUDE: MESURES D'ALESAGE

Le système de géométrie laser de Fixturlaser

est caractérisé par sa grande simplicité d'utilisation. Un écran tactile couleur doté d'icônes animées rend l'interface utilisateur très efficace et conviviale.

Avec ses valeurs en temps réel, il vous guide simplement au travers de votre processus de mesure et de réglage en géométrie.



La mesure de géométrie par Fixturlaser



FIXTURLASER XA GEOMETRIE

Le package Fixturlaser XA Géométrie partage la plupart des composants et fonctions technologiques avancés de notre très apprécié système d'alignement d'arbres Fixturlaser XA.

L'interface graphique est dotée d'icônes pour une meilleure facilité d'interprétation. Elle possède un écran couleur à animations avec des résultats de mesure colorés selon les tolérances voulues, ainsi que des indications graphiques pour régler votre machine.

Le système est disponible en version Bluetooth; c'est-à-dire sans câbles entre les émetteurs, les récepteurs et l'écran d'affichage, pour encore plus de liberté pendant votre travail de mesure et de réglage machine.

Les fichiers de mesure mémorisés peuvent être transférés sur PC via USB sans besoin de logiciel spécifique à installer afin d'établir un rapport.



Méthode de la montre



Arc angulaire

Le système Fixturlaser XA Géométrie comporte les méthodes de mesure suivantes:

- **rectitude: applications standard, alésage intégral et partiel**
- **planéité: applications circulaires et planéité**

Toutes les méthodes de mesure de rectitude sont disponibles durant le processus de mesure. Autrement dit, si vous commencez par mesurer un point en tant qu'alésage intégral, vous pouvez choisir de mesurer le suivant en tant que rectitude standard ou en tant qu'alésage partiel.

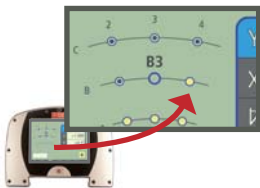
FONCTIONS EXPRESS POUR PLUS D'EFFICACITE



Plan optimal moyen (Best fit): Le système peut calculer une ligne ou un plan de référence, qui illustre le plan moyen optimisé, c'est-à-dire la ligne ou le plan à partir duquel les points mesurés ont le moins d'écart possible relativement à cette ligne ou à ce plan moyen.



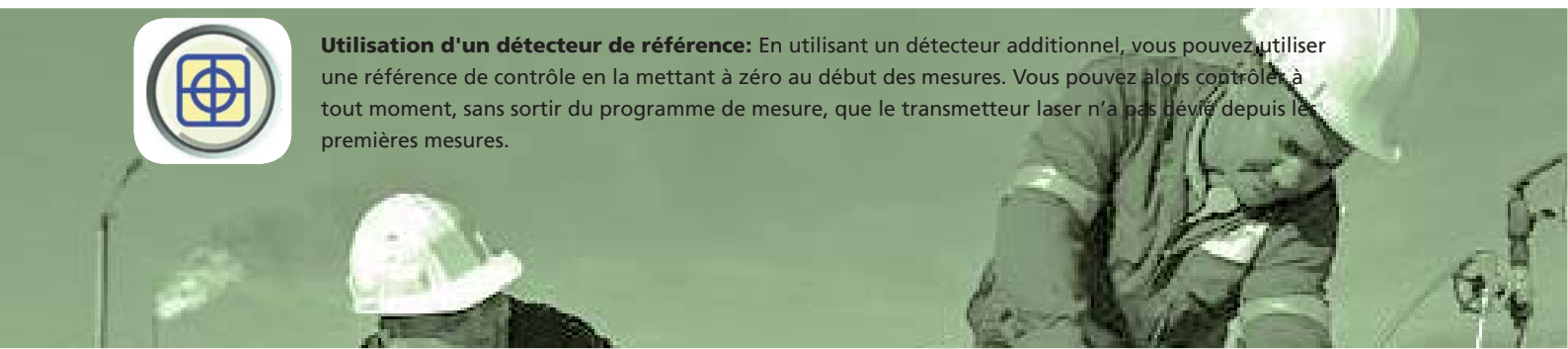
Fonction Toucher-Glisser: Le système permet une exécution des mesures dans n'importe quel ordre. La fonction Toucher-Glisser permet de sélectionner facilement le point de mesure. Touchez l'écran, faites glisser votre doigt sur l'écran et relâchez votre pression à l'endroit où vous souhaitez effectuer la mesure. Avec l'écran couleur et l'interface graphique, cette fonction permet de manoeuvrer très vite dans votre configuration, même si le nombre de points de mesure est très élevé.



Navigation express: Quand vous sélectionnez les points à mesurer, vous avez toujours accès au point en cours et à ses deux voisins, vous permettant ainsi d'éviter de sortir du programme de mesure.



Utilisation d'un détecteur de référence: En utilisant un détecteur additionnel, vous pouvez utiliser une référence de contrôle en la mettant à zéro au début des mesures. Vous pouvez alors contrôler à tout moment, sans sortir du programme de mesure, que le transmetteur laser n'a pas dévié depuis les premières mesures.

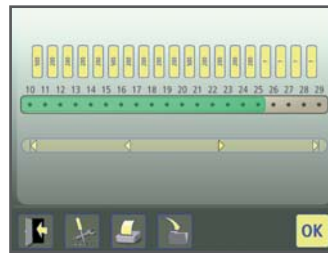


Mesures d'alésage

Rectitude par la méthode de la montre



Dans le cas d'une mesure de rectitude par la méthode de la montre, le rayon laser doit être à peu près parallèle à un axe central. Deux points peuvent servir de références. Ce programme permet la collecte de 99 points de mesure. Les applications typiques sont les mesures d'alésage intégral, notamment les journaux de roulements de compresseurs et de moteurs diesel.



1. Configuration express

Simple et rapide à configurer
Configuration prédéfinie

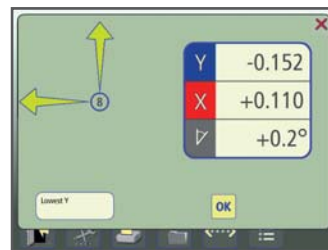


2. Mesure express

Vue globale des mesures effectuées

Affichage temps réel de la position de l'objet à mesurer Codes couleurs pour état de la mesure par rapport à la tolérance recherchée

Le système permet une exécution des mesures dans n'importe quel ordre



3. Réglage express

Valeurs temps réel pendant la phase de réglage

Le guide d'angle affiche le domaine d'enregistrement des points de mesure valide (vert)

Des flèches vertes indiquent le sens de remise à zéro.

Codes couleurs pour état de la mesure par rapport à la tolérance recherchée

Rectitude par la méthode de l'arc angulaire

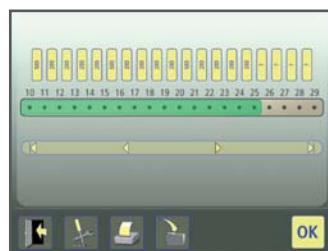
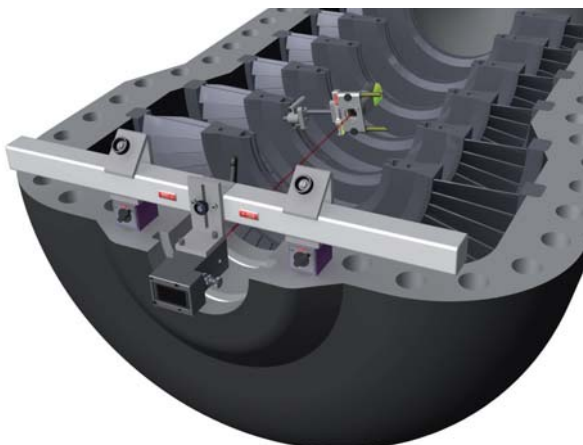


Les mesures de rectitude par la méthode de l'arc angulaire s'effectuent en alignant grosso modo le rayon laser sur un axe central.

Deux points peuvent servir de références. Ce programme permet la collecte de 99 points de mesure.

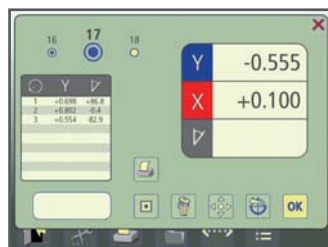
Le capteur est placé dans trois à neuf positions à chaque point de mesure afin de trouver le centre de l'objet à mesurer. Pour les mesures d'arcs angulaires, le détecteur est en mode monoaxial.

Les applications typiques sont les mesures d'alésage intégral, notamment pour les compresseurs et les turbines à doubles-enveloppes.



1. Configuration express

Simple et rapide à configurer
Configuration prédéfinie



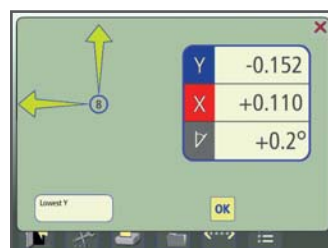
2. Mesure express

Vue globale des mesures effectuées

Affichage temps réel des résultats de mesure.

Codes couleurs pour état de la mesure par rapport à la tolérance recherchée

Le système permet une exécution des mesures dans n'importe quel ordre



3. Réglage express

Valeurs temps réel pendant la phase de réglage

Le guide d'angle affiche le domaine d'enregistrement des points de mesure valide (vert)

Des flèches vertes indiquent le sens de remise à zéro.

Codes couleurs pour état de la mesure par rapport à la tolérance recherchée

Spécifications techniques – Fixturlaser XA Géométrie

Détecteur Mobile 1-0833 / Détecteur Statique 1-0832

Matériau:	Aluminium anodisé
Température d'utilisation:	0 à 50°C
Température de stockage:	-20 à 70°C
Humidité relative:	10 – 90%
Poids:	110 g
Dimensions:	57 x 50 x 40 mm
(version câble)	
Dimensions:	124 x 50 x 40 mm
(version Bluetooth 1-0835)	
Indice de protection:	IP 65
Détecteur:	2-axes PSD
Taille du détecteur:	20 x 20 mm
Résolution du détecteur:	1 µm
Précision de la mesure:	1% ± 3 µm
Protection lumière ambiante:	Filtre optique et réjection signal lumière naturelle
Résolution inclinomètre:	0.1°
Précision inclinomètre:	±0.5

Émetteur Bluetooth 1-0835/Pack de batteries BT2

Matériau:	Aluminium anodisé et plastic PC/ABS
Température d'utilisation:	0 à 50°C
Température de stockage:	-20 à 70°C
Poids:	190 g avec batteries
Dimensions:	82 x 50 x 40 mm
Type de communication:	Classe II Bluetooth
Distance max de communication:	10 m
Alimentation:	3 batteries AA (LR6)
Temps d'opération:	10 heures en continu
Indicateurs LED:	État de l'émetteur et des batteries

Transmetteur T110

Matériau:	Aluminium anodisé
Température d'utilisation:	0 à 50°C
Température de stockage:	-20 à 70°C
Humidité relative:	10 – 90%
Poids:	1100 g
Dimensions:	60 x 60 x 140 mm
Classe laser:	Classe 2
Distance de mesure:	50 mètres max
Alimentation:	2 batteries type LR6
Temps d'opération:	15 heures en continu
Préchauffage:	10 min



Unité d'affichage 1-0753



Détecteur Mobile 1-0833 Détecteur Statique 1-0832



Émetteur Bluetooth 1-0835



Émetteur laser T110 1-0390



Les systèmes d'alignement d'arbres et de mesure de géométrie de Fixturlaser se caractérisent par leur grande simplicité d'utilisation.

Nous avons à coeur de développer des produits aussi facile à manipuler que possible, que vous utilisiez votre outil d'alignement de façon régulière ou seulement quelques fois l'an.

Votre temps nous est aussi précieux qu'à vous. Qui dit simplicité d'utilisation, dit aussi rapidité! Grâce à l'interface utilisateur graphique de nos systèmes, fini les pertes de temps liées à la mise à jour de votre mémoire ou à essayer de deviner la marche à suivre en cours de procédure. Notre interface utilisateur vous guide pendant tout le processus de mesure et de réglage ou d'alignement.

FIXTURLASER
59 rue Emile Deschanel 92400 COURBEVOIE
FRANCE

Téléphone : + 33 (0)1 46 91 93 35 Télécopie : + 33 (0)1 46 91 93 39
Courriel : contact@fixturlaser.fr Site : www.fixturlaser.fr

ELOS FIXTURLASER AB
BOX 7 SE-431 21 Mölndal
SWEDEN

Tel : + 46 31 06 28 00 Fax : + 46 31 706 28 50
Email : info@fixturlaser.se Web : www.fixturlaser.com



ELOS
FIXTURLASER